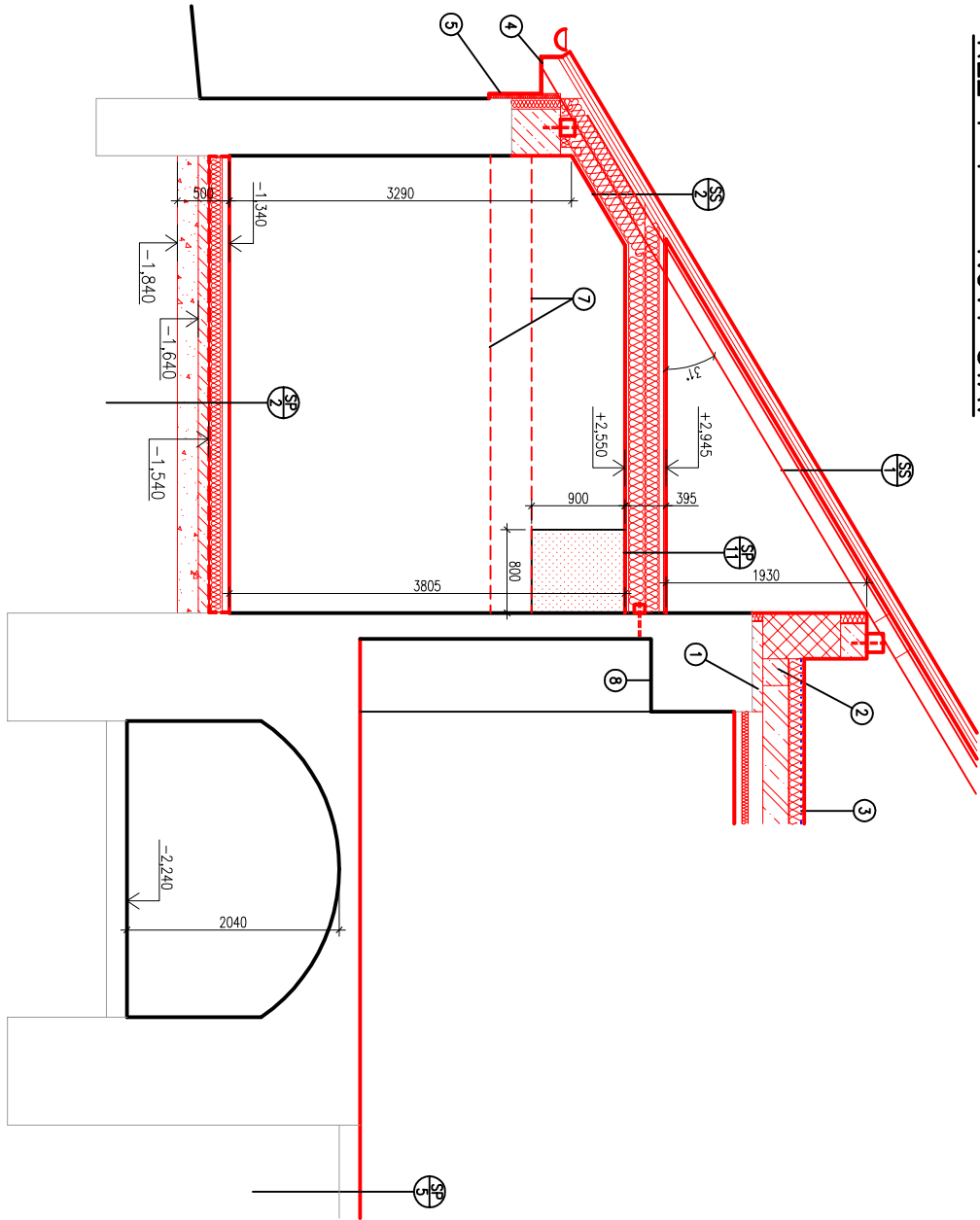
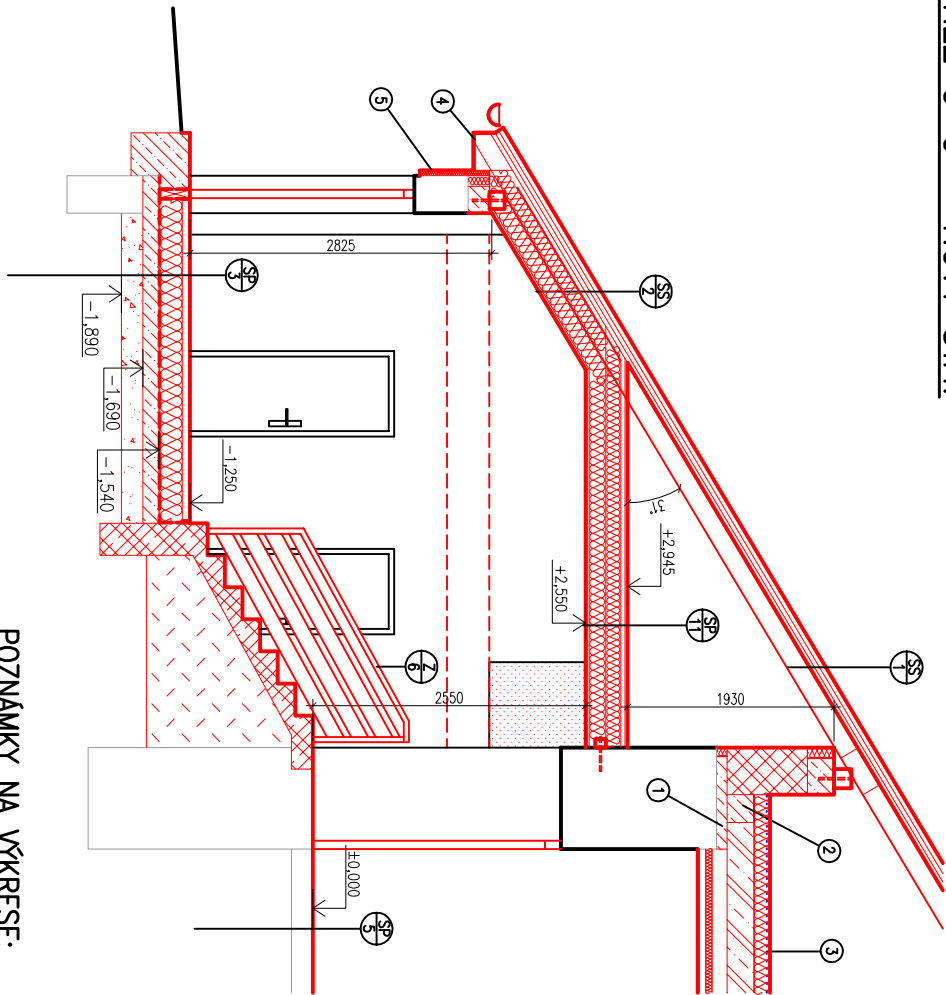


ŘEZ F-F – NOVÝ STAV



ŘEZ G-G – NOVÝ STAV



VYSVĚTLIVKY:

- KP KOTEL NA PLYN
 - TV ZÁSOBNIK TEPLÉ UŽITKOVÉ VODY
 - AK KUMULACNÍ NÁDOBA 1m³
 - SKLADBA PODLAHY
 - SKLADBA STĚNY
 - SKLADBA STŘECHY
 - TRuhlářské výrobky
 - Plastové výrobky – okna + parapety
 - Klempířské výrobky
 - Zámečnické výrobky
- JEDNOTLIVÉ POLOŽKY JSOU ROZEPÍŠANÝ VE VÝPISECH SKLADEB A VÝPISECH PRVKŮ

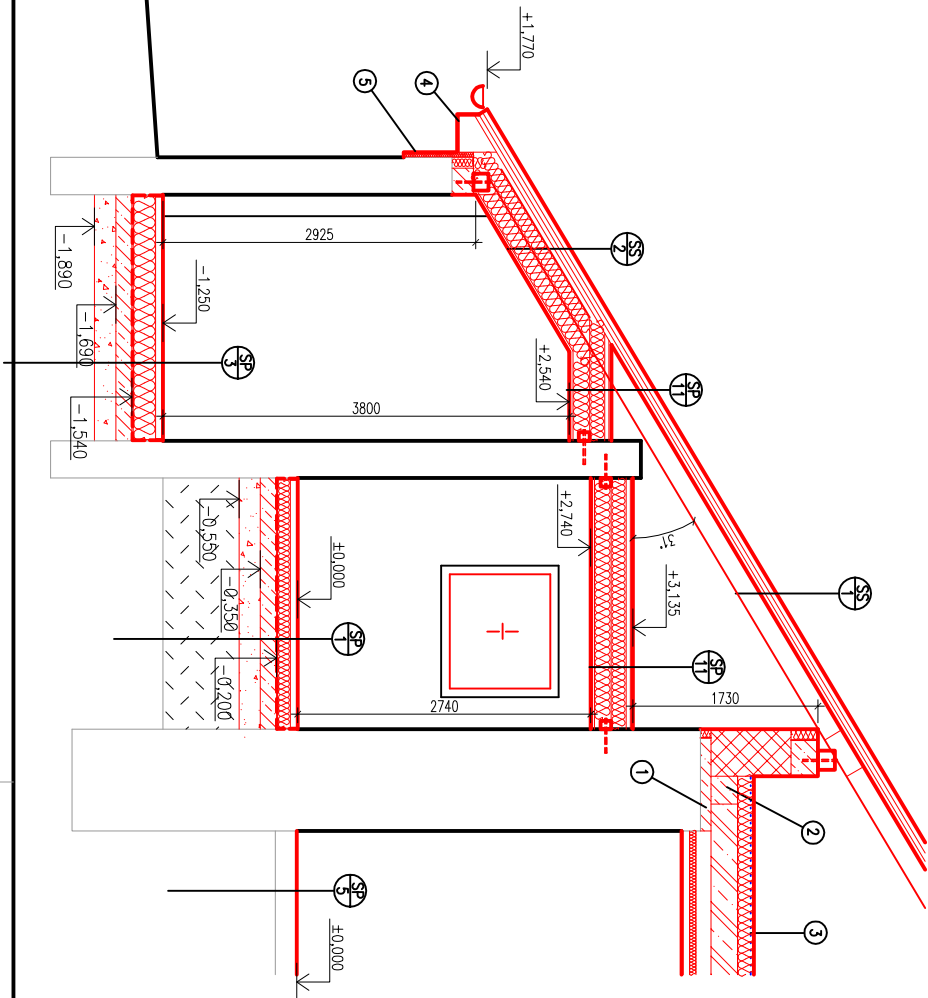
LEGENDA BAREV

- STAVAJÍCÍ KONSTRUKCE
- NOVÉ KONSTRUKCE

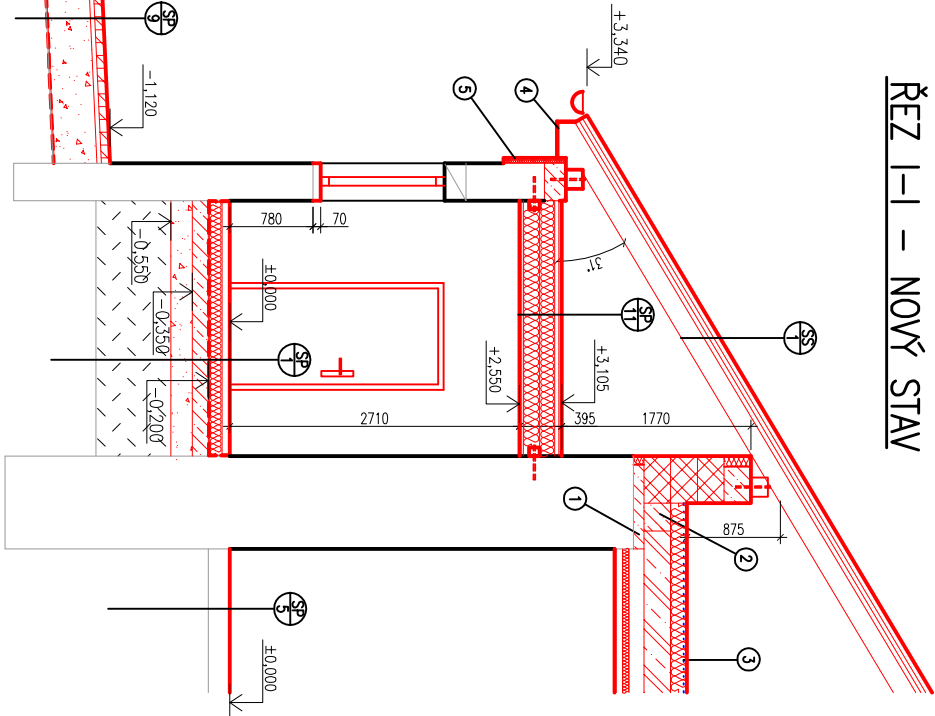
POZNAMKY NA VÝKRESE:

- VYROVNÁVACÍ BETON PRO VYROVNÁNÍ KORUNY ZDIVA A PODKLAD PRO BETONOVÉ PANELE, VZTUŽENÉ KARSITÍ, VÝŠKA 100mm + EPS TL 80mm
- DOBĚTOVÁNKA KOLEM PANELOU SPROUL
- PŘIBLIŽNÁ VÝŠKOVÁ ÚROVEŇ PO PŘÍPADNÉM DOKONČENÍ SKLADBY PODLAHY
- OPRAŠTĚNÍ KROKVI DŘEVĚNÝMI PALUBKAMI TL 15mm BUDĚ OPATŘENO TROJNÁSOBNOU LAZUROVACÍM NÁTĚREM, V BAREVĚ DLE VYBĚRU INVESTORA
- ODSPKOK VYTVOŘEN POMOCÍ NAKERPEHÉHO EPS 70 F, TL 60mm, VÝŠKA 500mm POD OBLOŽENÍ Z PALUBEK, CELKEM CCA 700mm
-

ŘEZ H-H – NOVÝ STAV



ŘEZ I-I – NOVÝ STAV



ZAKLADNÍ KOTOVÁNÍ – NA ZDIVO VČETNĚ OMÍTEK – STAVAJÍCÍ STAV
ZAKLADNÍ KOTOVÁNÍ – NA ZDIVO BEZ OMÍTEK – NOVÝ STAV
±0.000 = PODLAHA V 1.NP – 509.60 m.n.m.

AUTORIZOVAL:	ING. VLADIMÍR HIRT
VYPRACOVAL:	ING. VLADIMÍR HIRT
KONTROLOVAL:	---

OBSAH:
ARCHITEKTONICKÉ A STAVEBNĚ TECHNICKÉ ŘEŠENÍ – VÝKRESOVÁ ČÁST
KULTURNÍ DŮM

ŘEZ F-F, G-G, H-H, I-I – NOVÝ STAV

AKCE:

STAVBNÍ ÚPRAVY KULTURNÍHO DOMU Č.P.53 – OBEC BŘEZSKO

INVESTOR: OBEC BŘEZSKO, BŘEZSKO 12, 798 52 MÍSTO: K.Ú. BŘEZSKO, P.Č. ST.60, 894, OKR. PROSTĚJOV

www.projekce-hirt.cz	4 M
----------------------	-----

STUPEŇ:	DOKUMENTACE PRO PROVEDENÍ STAVBY
---------	----------------------------------

DATA: PROSINEC 2023

KOTOVÁNÍ:

MM

PŘEČ

MĚŘÍTKO:

1:50

ČÍSLO VÝKRESU: D.1.1.b.10

ČÍSLO ZAKÁZKY: 315-02-2023